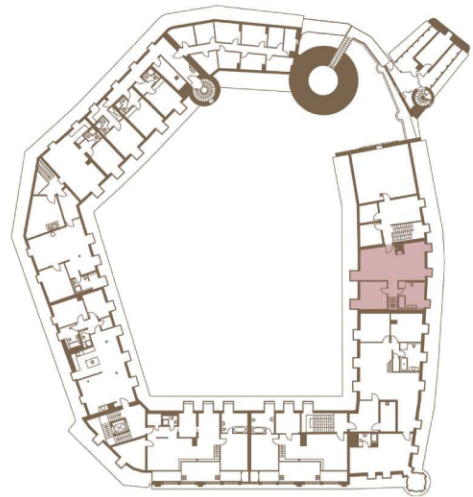


SCHLOSS WIESEN- BURG



Wohnung 3L 83,80 m²

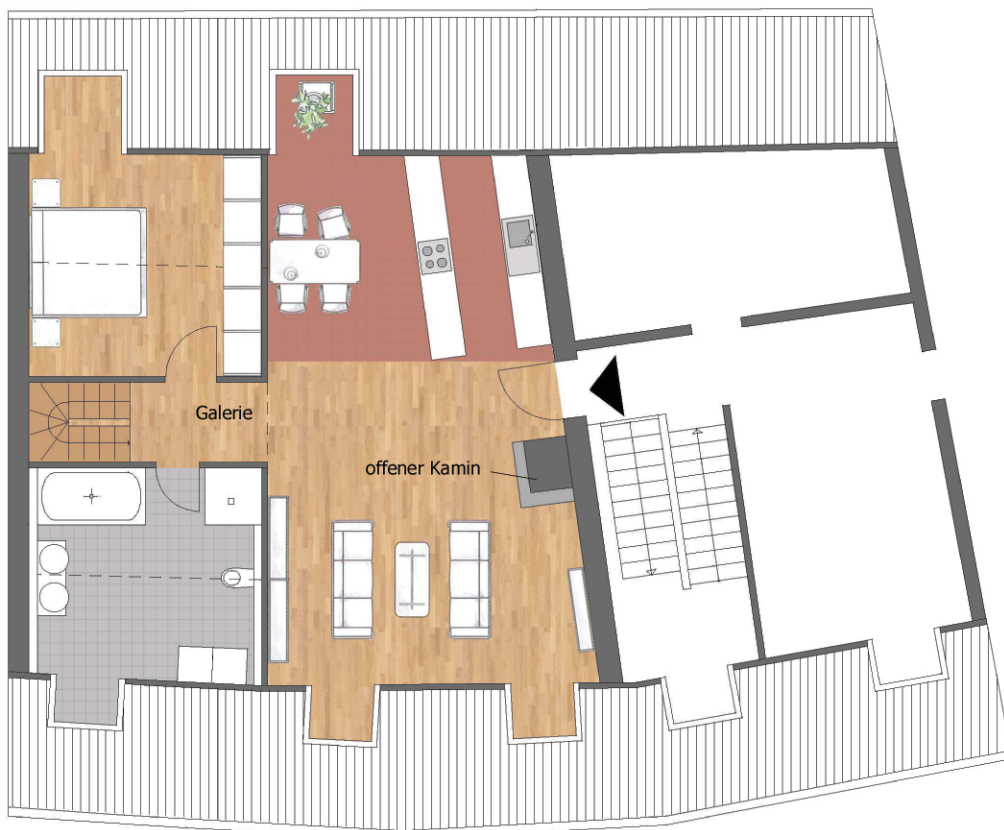
Dachgeschoss

Helle, offene Maisonette-Dachgeschosswohnung:

Der Zugang erfolgt über das historische Treppenhaus im Ostflügel. Die großzügige Deckenhöhe reicht bis unter den First und verleiht der Wohnung einen besonderen Charme. Der Wohnbereich bietet einen offenen Kamin und eine Galerie-Empore.

Zur Ausstattung gehören Dielenparkettboden, Gegensprechanlage, Datenleitungen, Fußbodenheizung und ein Badezimmer mit Dusche, großer Badewanne und zwei Waschbecken.

Wohnungsgrundriss



Sie wünschen eine unverbindliche Beratung oder einen maßstäblichen Grundriss?
Herr Boetzel 0221 – 91 40 91 911 · info@schloss-wiesenburg.de